

## MEDIENMITTEILUNG

Nr. 01-2007 vom 10. Mai 2007  
Kontakt über die PR-Agenten  
Felicitas Reiß Fon: 07152.937 940  
Email: [felicitas.reiss@pr-agenten.de](mailto:felicitas.reiss@pr-agenten.de)

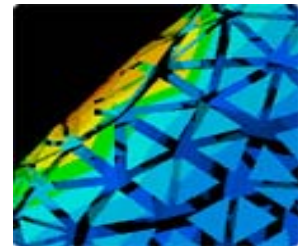
### Norwegischer Spezialist visualisiert Simulationsergebnisse nun auch im Ländle

Die Ceetron ASA aus Norwegen eröffnete am 9. Mai 2007 in Fellbach bei Stuttgart ihre deutsche Niederlassung, die Ceetron GmbH.

**Fellbach. Mit kurzweiligen Demonstrationen ihrer leistungsfähigen GLview 3D Visualisierungstechnologie, mit leckeren Antipasti und Württemberger Tropfen feierte die norwegische Ceetron ASA gestern die Eröffnung ihrer deutschen Niederlassung, der Ceetron GmbH im Gebäude des Virtual Dimension Centers, VDC, in Fellbach.**

"Nicht nur Spezialisten, sondern auch Partner aus anderen Bereichen wie der Fellbacher Oberbürgermeister Christoph Palm waren von den Präsentationen begeistert," freut sich Dr. Ing. Tor Helge Hansen, "bei uns finden deutsche Anwender aus Industrie und Hochschule kompetente technische Ansprechpartner für eine effiziente Umsetzung ihrer Ideen zur Visualisierung von Ergebnissen aus Struktur- und Strömungsberechnungen," erklärt der Geschäftsführer der Ceetron ASA den Zuzug des Anbieters führender Technologien für das Pre- und Postprocessing von rechnergestützten Ergebnissen sowie für die Präsentation und Kommunikation von Simulationsergebnissen.

Dr. Hansen ist in der eng vernetzten, internationalen Fachwelt der Anwender von FE-Methoden sehr gut bekannt. Gemeinsam mit Dr. Armin Sager und drei norwegischen Spezialisten demonstrierte er, wie mit Hilfe eines kompakten Dateiformats als Transportmedium Ergebnisse einfacher ausgetauscht, schneller verstanden und günstiger archiviert werden können. Simulationslösungen können durch die als OEM-Komponente verfügbare GLview 3D Visualisierungstechnologie komplettiert werden. Nach individuellen Vorgaben entstehen maßgeschneiderte Anwendungen.



**Über die Ceetron ASA:**  
Ceetron stellt anspruchsvolle Lösungen und Produkte zur 3D-Visualisierung für Kunden aus den Bereichen Energie, Marine und Automobilbau her. Das Software-Unternehmen ist auf führende Technologien für das Pre- und Postprocessing von rechnergestützten Ergebnissen sowie die Präsentation und Kommunikation von Simulationsdaten spezialisiert. Ceetron verfügt über eine weltweite Kundenbasis und ein internationales Netz ausgewählter Software-Distributoren.

Circa 1.500 Firmen zählen weltweit zu den Benutzern der GLview 3D Visualisierungstechnologie, darunter in Deutschland Unternehmen wie BMW, Bosch und VW. Die [FE-DESIGN GmbH](#), Karlsruhe ist Vertriebspartner für den deutschsprachigen Raum.

1.857 Anschläge

Informationen und Fotos sind abrufbar unter  
[www.ceetron.com](http://www.ceetron.com)

Ceetron GmbH  
c/o Die PR-Agenten Felicitas Reiß  
[felicitas.reiss@pr-agenten.de](mailto:felicitas.reiss@pr-agenten.de)

Hinterer Bergweg 7 71229 Leonberg  
Fon 07152. 937 940 Fax. 937 939



Dr. Ing. Tor Helge Hansen (re) und Dr. Armin Sager (sitzend) diskutieren ein Feature des Postprocessors GLview Inova in den frisch bezogenen Büroräumen der Ceetron GmbH in Fellbach.

#### **Ergänzende Informationen:**

Die GLview Software Suite besteht aus Komponenten zur Visualisierung von Simulationsergebnissen und zeichnet sich durch umfangreiche Funktionalität, leichte Anwendbarkeit und umfangreiche Schnittstellen zu den wichtigsten Simulationsprogrammen aus. Die GLview Produkte sind insbesondere für das Postprocessing und die Interpretation von Simulationsergebnissen und die lizenzfreie Kommunikation, Präsentation und Weitergabe dieser Ergebnisse geeignet. Das GLview Visualisierungskonzept besteht aus:

- [GLview Inova](#) für Postprocessing und Interpretation von Simulationsergebnissen und zum Erzeugen von 3D-Animationen im VTF Format
- [GLview Express](#) zur lizenzfreien Visualisierung von 3D-Animationen und Kommunikation dieser Ergebnisse mit Kollegen und Geschäftspartnern
- [GLview 3D Plugin](#) zur lizenzfreien Präsentation von 3D-Animationen in Powerpoint oder im Internet Explorer
- [GLview Express Writer](#) zur Erstellung von 3D-Animationen im VTF Format aus eigenen Applikationen
- GLview Visualization API zur Integration der leistungsfähigen GLview Visualisierungstechnologie in 3rd Party Applikationen

Die Verbindung zwischen den Komponenten ist das kompakte, effiziente und plattformübergreifende VTF Dateiformat.